

*Verde que te quiero verde.
Verde viento. Verdes ramas.*

Con il Patrocinio di:

.....
Federico Garcia Lorca

Milano



Comune
di Milano

Un progetto di condivisione pubblica e interculturale
in via Paolo Sarpi e Quartiere.

Con l'intervento fattivo di:



Milano

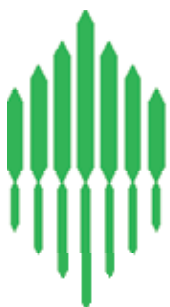


Comune
di Milano
Politiche per il Lavoro,
Sviluppo Economico,
Università e ricerca



In collaborazione con:

E la partecipazione sinergica di:



Amsa
Gruppo a2a



con il contributo economico e tecnico di:



essent'ial
essent-ial.com



FuoriSarpi, in concomitanza del FuoriSalone 2012, diventa "Fuori è Verde" organizzando un evento che partirà il 17 aprile e continuerà per tutto il 2012, legato alla riqualificazione del verde pubblico e dell'arredo urbano di via Paolo Sarpi.

Il progetto "Fuori è Verde", ispirato da una straordinaria lirica di Federico Garcia Lorca "Romance Sonámbulo", nasce come idea di riqualificazione delle aiuole che in via Paolo Sarpi a Milano corredano gli oltre ottocento metri di lunghezza della strada. L'Associazione Culturale FuoriSarpi ha sottoposto alle Commissioni Ambiente dei due Consigli di Zona interessati per competenza (Zone 1 e 8) un progetto di riqualificazione condivisa con i cittadini e le associazioni "verdi e ambientaliste" strutturate e spontanee come occasione di condivisione partecipata fattiva e concreta.

Al progetto partecipano gli studenti della Civica Scuola Arte e Messaggio del Castello di Milano unitamente alle Associazioni "shoulashou - diamocilamano" e "VerdiSegni" che collaboreranno nel ripristino creativo vegetale di due prime aiuole della via Paolo Sarpi.

La collaborazione sinergica con Giardini in Transito che ha assunto la riqualificazione e manutenzione dello spazio di Via Montello ove un tempo era presente la Piccola Scuola di Circo, crea un ideale percorso di continuità con FuoriSarpi e il quartiere.

La fattiva ed importante collaborazione di AMSA nella campagna di comunicazione che verrà realizzata, tesa alla sensibilizzazione e responsabilizzazione della cittadinanza, completa e rende possibile questo ambizioso progetto.

Gli Artisti e i Designer che saranno presenti in quello che vorrebbe essere, per l'Associazione Culturale FuoriSarpi in futuro, un centro creativo nello spazio di Paolo Sarpi al civico 52 sono:

- **Cartaelatte Events & Food Design - www.cartaelatte.it**
- **Serena Fanara - www.serenafanara.it**
- **Chen Yuxi, Wu Dan, Zhao Tongyu- ON FIELDS NOT SAINTS**
- **MICROCOLLECTION a cura di Elisa Bollazzi**

L'intervento di Creativi, Artisti, Designer con progetti e installazioni italiane e cinesi legate al Verde, all'Ambiente, alla Multiculturalità e all'Eco-sostenibilità, è stato curato e diretto dalla Designer Iskra Sguera, cercando di trovare una sintesi dei temi proposti.

Milano, 11 aprile 2012

ILLUMINAMI

di Serena Fanara

www.serenafanara.it

Illuminami fa parte di un gruppo di installazioni che ruotano intorno al tema della luce come mezzo di richiamo.

Seguendo l'idea dei falò, cerca di ricreare intorno ad un "fuoco" centrale, un ambiente dove potersi fermare e farsi "illuminare".

Questa lampada dalle grandi dimensioni, (ma dai bassissimi consumi, grazie alle lampadine a risparmio energetico) attraverso il filtraggio della carta ignifuga, rende possibile il contatto visivo ravvicinato con l'intensa luce, producendo un'esperienza di vero relax.

Cartaelatte Events & Food Design

Azione di guerrilla e green bar con frutta e verdura fresca

www.cartaelatte.it

MICROCOLLECTION

a cura di Elisa Bollazzi

www.microcollection.it

Microcollection nasce il 24 maggio 1990 quando la sua Direttrice Elisa Bollazzi in visita al Padiglione Inglese della Biennale di Venezia, quasi per caso, ha pensato di raccogliere alcuni frammenti di un'opera di Anish Kapoor, finiti accidentalmente sul pavimento e che sarebbero andati altrimenti distrutti. Queste microparticelle, dimenticate dai più, hanno rappresentato un'illuminazione e un nuovo modo di muoversi nei circuiti dell'arte italiani ed internazionali.

Microcollection conta ormai circa 800 frammenti di opere d'arte contemporanea sottratti all'oblio.

Il 24 maggio 2008 Microcollection dà vita alle cosiddette Semine d'arte di preziosi frammenti di opere i cui titoli ne mostrano il criterio di selezione: L'albero di 3 metri di Giuseppe Penone, Angurie di Piero Gilardi, etc. Le Semine d'arte attivano una dinamica di restituzione fisica dei frammenti prelevati negli anni e focalizzano l'attenzione sull'aspetto di un'attesa benefica che stimola la creatività, nella contemplazione di un'area verde di opere d'arte in divenire.

Si viene così a creare uno spazio sociale, un luogo d'incontro e discussione nel tempo dell'attesa come spazio del pensiero e di ricerca.



**ANTEPRIMA,
27 novembre 2011**

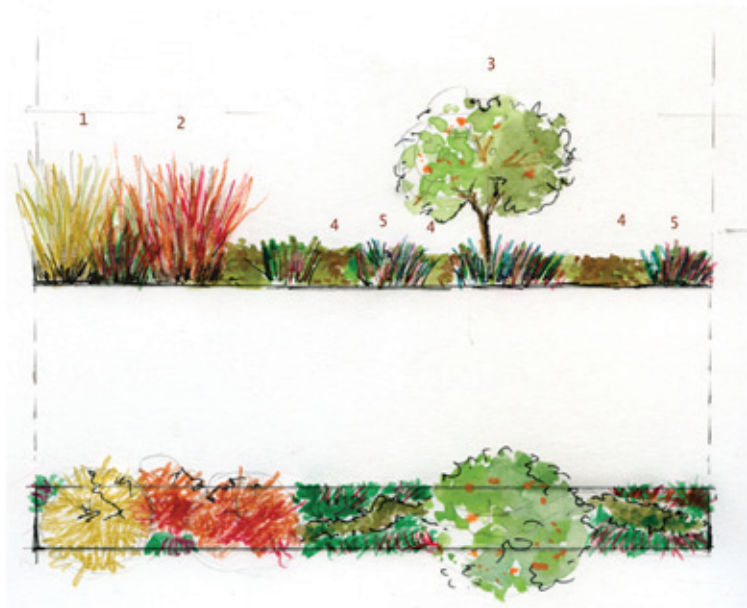


Simulazioni progettuali



SCELTE BOTANICHE AIUOLA A

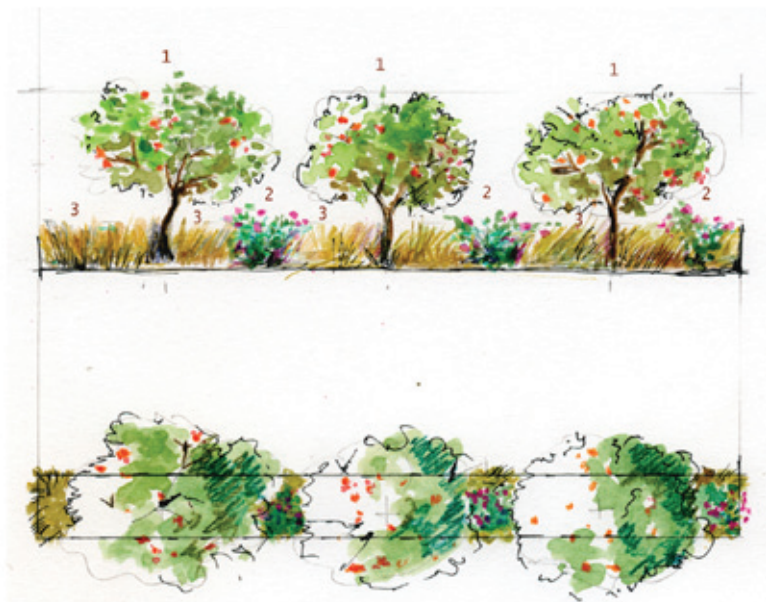
1. Cornus sericea "Flaviramea"
2. Cornus alba "Sibirica"
3. Malus spp
4. Berberis in varietà
5. Imperata cylindrica "Red Baron"



Elaborazioni progettuali realizzate dagli studenti della Scuola Arte & Messaggio in collaborazione con VERDISEGNI e il coordinamento dell'Arch. Giacomo Tedeschi

SCELTE BOTANICHE AIUOLA B

1. Malus spp
2. Rosa rugosa in varietà
3. Stipa tenuissima





Alberto Callari
 (direttivo VerDiSegni)
 al lavoro
 (notare il grembiule dell'associazione!)

